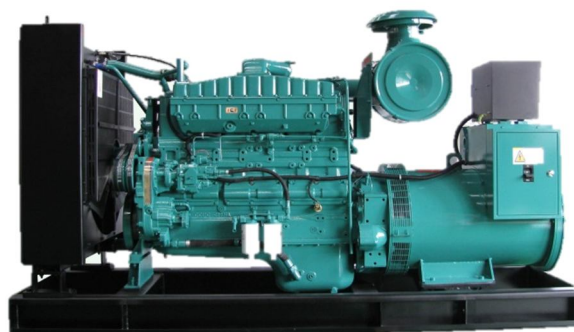




Дизель-генераторная Установка Honny Power HSM23 (50Гц 380В/440В 16кВт/20кВа)



Технические характеристики

Модель установки	HSM23	Номинальная мощность двигателя	24 кВт
Выходные параметры	380/440V 50Hz	Резервная мощность двигателя	27 кВт
Номинальная мощность	16кВт / 20кВа	Расход топлива (номинальный режим)	6,7 литр/час.
Резервная мощность	18кВт / 22,5кВа	Расход топлива (резервный режим)	n/a
Марка двигателя	Cummins	Объем масляной системы	9 литр.
Модель двигателя	4B3.9-G	Объем охлаждающей системы	18 литр.
Ко-во цилиндров	4	Объем двигателя	3,9 литр.
Расположение цилиндров	Рядное	Емкость топливного бака	n/a
Тип регулятора	Механический	Марка генератора	MVC
Тип охлаждения	Турбокомпрессор с воздушным охлаждением	Модель генератора	MGA180-16-4S
Диаметр X Ход поршня (мм)	102x120	Класс изоляции	H
Степень сжатия	16.5:1	Класс защиты	IP21
Номинальное число оборотов в минуту	1500 об/мин	Панель управления	Deepsea DSE7510

Основная мощность (PRP)

Основная мощность доступна для неограниченного времени годовой наработки при работе на переменную нагрузку в соответствии с ISO8528-1.

10% перегрузка в течение 1 часа на 12 часов работы, в соответствии с ISO 3046-1.

Резервная мощность (ESP)





Резервная мощность указывается для условий аварийного питания на продолжительность прерывания электроснабжения объекта.

Резервный режим применим только к аварийному и резервным систем, генераторная установка служит резервом для постоянного источника.

Все параметры основаны на следующих условиях:

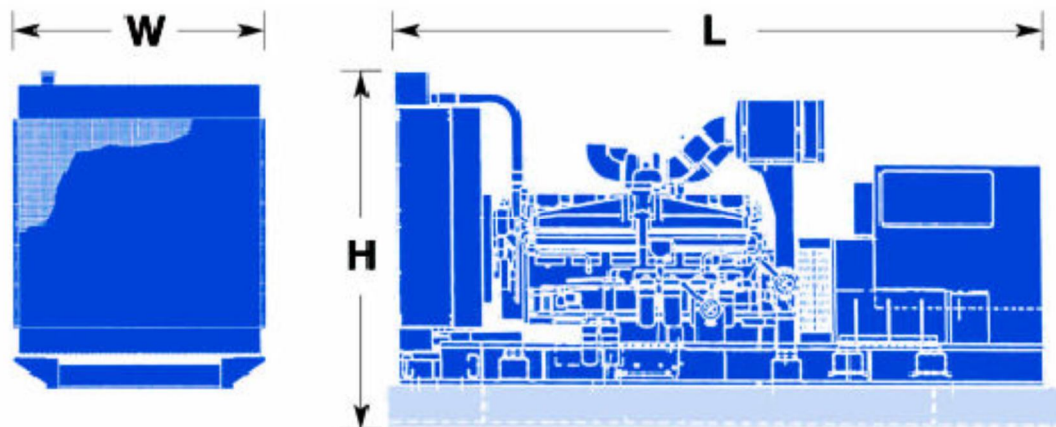
- Температура окружающей среды: 27 С
- Высота над уровнем моря: 150 метров
- Относительная влажность: 60%

Описание

- Двигатель и генератор установлены на одной стальной раме.
- Встроенные демпферные подушки для борьбы с вибрацией.
- Небольшие размеры, малый вес, легкий монтаж и обслуживание.
- Дизельный двигатель Cummins
- Генератор Stamford, Marathon, MVC.
- Расширенный и надежный модуль управления: автоматический старт, дистанционное управление ПК с RS232/485
- Полный спектр защиты двигателя и генератора с функцией сигнализации отключения.

Генератор

- Бесщеточный генератор, 4 полюса, на постоянных магнитах.
- Класс защиты IP21-23 (NEMA1) корпус является стандартным для всех промышленных генераторов.
- Система изоляции класса H
- Простая установка и обслуживание, удобный доступ к контактам, вращающихся диодов
- При четырехполюсном бесщеточном исполнении используется намотка с 2/3 шагом для минимизации гармонических искажений и для параллельной работы
- AVR автоматический регулятор напряжения, автоматическая регулировка



Габариты и вес

Модель	Двигатель	Длина (мм)	Ширина (мм)	Высота (мм)	Сухой вес (кг)
НСМ23 в открытом исполнении	4B3.9-G	1600	830	1200	950
НСМ23 в шумозащитном кожухе	4B3.9-G	2400	1100	1500	n/a

