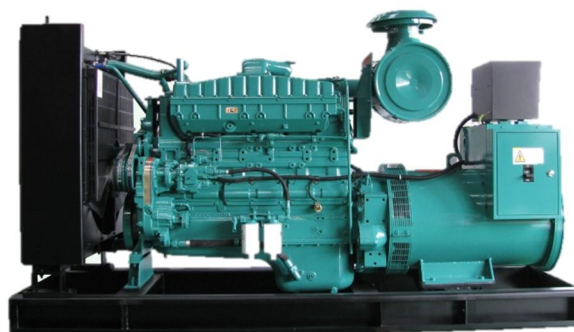




## Дизель-генераторная Установка Honny Power HSM28 ( 50Гц 230В/400В 20кВт/25кВа )

### Технические характеристики



|                                     |                         |                                    |                |
|-------------------------------------|-------------------------|------------------------------------|----------------|
| Модель установки                    | HSM28                   | Номинальная мощность двигателя     | 24 кВт         |
| Выходные параметры                  | 230/400V 50Hz           | Резервная мощность двигателя       | 27 кВт         |
| Номинальная мощность                | 20кВт / 25кВа           | Расход топлива (номинальный режим) | 4,0 литр./час. |
| Резервная мощность                  | 22кВт / 27,5кВа         | Расход топлива (резервный режим)   | 6,3 литр./час. |
| Марка двигателя                     | Cummins                 | Объем масляной системы             | 9 литр.        |
| Модель двигателя                    | 4B3.9-G1                | Объем охлаждающей системы          | 18 литр.       |
| Ко-во цилиндров                     | 4                       | Объем двигателя                    | 3,9 литр.      |
| Расположение цилиндров              | Рядное                  | Емкость топливного бака            | 133 литр.      |
| Тип регулятора                      | Механический            | Марка генератора                   | Marathon       |
| Тип охлаждения                      | Воздух турбокомпрессора | Модель генератора                  | GM-20-4        |
| Диаметр X Ход поршня (мм)           | 102×120                 | Класс изоляции                     | H              |
| Степень сжатия                      | 16.5:1                  | Класс защиты                       | IP21           |
| Номинальное число оборотов в минуту | 1500 об/мин             | Панель управления                  | GCS6410        |

#### Основная мощность (PRP)

Основная мощность доступна для неограниченного времени годовой наработки при работе на переменную нагрузку в соответствии с ISO8528-1.

10% перегрузка в течение 1 часа на 12 часов работы, в соответствии с ISO 3046-1.

#### Резервная мощность (ESP)





Резервная мощность указывается для условий аварийного питания на продолжительность прерывания электроснабжения объекта.

Резервный режим применим только к аварийному и резервным систем, генераторная установка служит резервом для постоянного источника.

Все параметры основаны на следующих условиях:

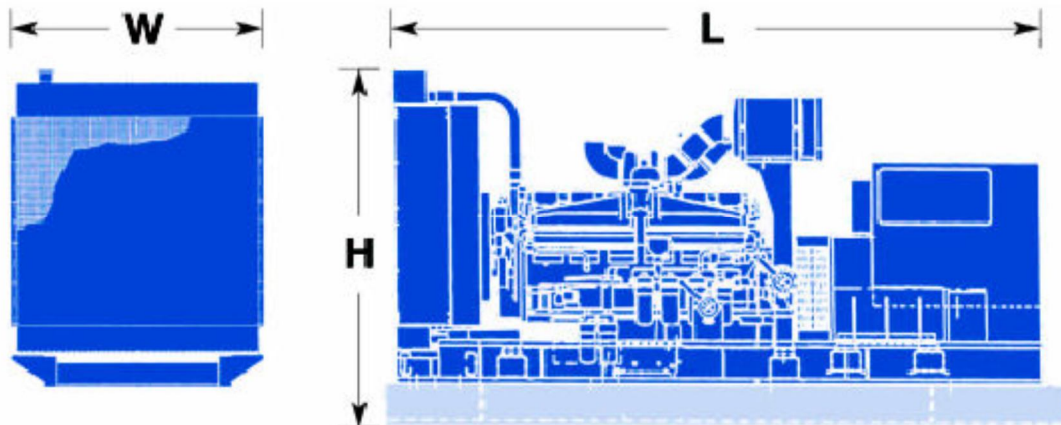
- Температура окружающей среды: 27 С
- Высота над уровнем моря: 150 метров
- Относительная влажность: 60%

## Описание

- Двигатель и генератор установлены на одной стальной раме.
- Встроенные демпферные подушки для борьбы с вибрацией.
- Небольшие размеры, малый вес, легкий монтаж и обслуживание.
- Дизельный двигатель Cummins
- Генератор Stamford, Marathon, MVC.
- Расширенный и надежный модуль управления: автоматический старт, дистанционное управление ПК с RS232/485
- Полный спектр защиты двигателя и генератора с функцией сигнализации отключения.

## Генератор

- Бесщеточный генератор, 4 полюса, на постоянных магнитах.
- Класс защиты IP21-23 (NEMA1) корпус является стандартным для всех промышленных генераторов.
- Система изоляции класса H
- Простая установка и обслуживание, удобный доступ к контактам, вращающихся диодов
- При четырехполюсном бесщеточном исполнении используется намотка с 2/3 шагом для минимизации гармонических искажений и для параллельной работы
- AVR автоматический регулятор напряжения, автоматическая регулировка



## Габариты и вес

| Модель                      | Двигатель | Длина (мм) | Ширина (мм) | Высота (мм) | Сухой вес (кг) |
|-----------------------------|-----------|------------|-------------|-------------|----------------|
| HCM28 в открытом исполнении | 4B3.9-G1  | 1600       | 830         | 1300        | 950            |

