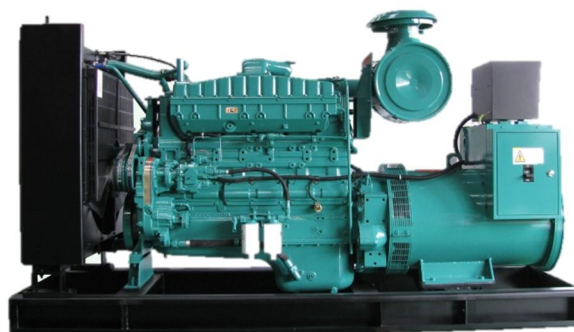




**Дизель-генераторная  
Установка Honny Power  
НСМ450  
( 50Гц 380В/440В 320кВт/400кВа )**

**Технические  
характеристики**



<b>Модель установки</b>	НСМ450	<b>Номинальная мощность двигателя</b>	n/a
<b>Выходные параметры</b>	380/440V 50Hz	<b>Резервная мощность двигателя</b>	407 кВт
<b>Номинальная мощность</b>	320кВт / 400кВа	<b>Расход топлива (номинальный режим)</b>	<200 г./кВт.час.
<b>Резервная мощность</b>	360кВт / 450кВа	<b>Расход топлива (резервный режим)</b>	n/a
<b>Марка двигателя</b>	Cummins	<b>Объем масляной системы</b>	38,6 литр.
<b>Модель двигателя</b>	NTAA855G7A	<b>Объем охлаждающей системы</b>	60,6 литр.
<b>Ко-во цилиндров</b>	6	<b>Объем двигателя</b>	14 литр.
<b>Расположение цилиндров</b>	Рядное	<b>Емкость топливного бака</b>	550 литр.
<b>Тип регулятора</b>	Электронный	<b>Марка генератора</b>	Marathon
<b>Тип охлаждения</b>	Воздух турбокомпрессора	<b>Модель генератора</b>	MP-320-4
<b>Диаметр X Ход поршня (мм)</b>	140×152	<b>Класс изоляции</b>	H
<b>Степень сжатия</b>	14.0:1	<b>Класс защиты</b>	IP21
<b>Номинальное число оборотов в минуту</b>	1500 об/мин	<b>Панель управления</b>	GCS6200

**Основная мощность (PRP)**

Основная мощность доступна для неограниченного времени годовой наработки при работе на переменную нагрузку в соответствии с ISO8528-1.

10% перегрузка в течение 1 часа на 12 часов работы, в соответствии с ISO 3046-1.

**Резервная мощность (ESP)**





Резервная мощность указывается для условий аварийного питания на продолжительность прерывания электроснабжения объекта.

Резервный режим применим только к аварийному и резервным систем, генераторная установка служит резервом для постоянного источника.

Все параметры основаны на следующих условиях:

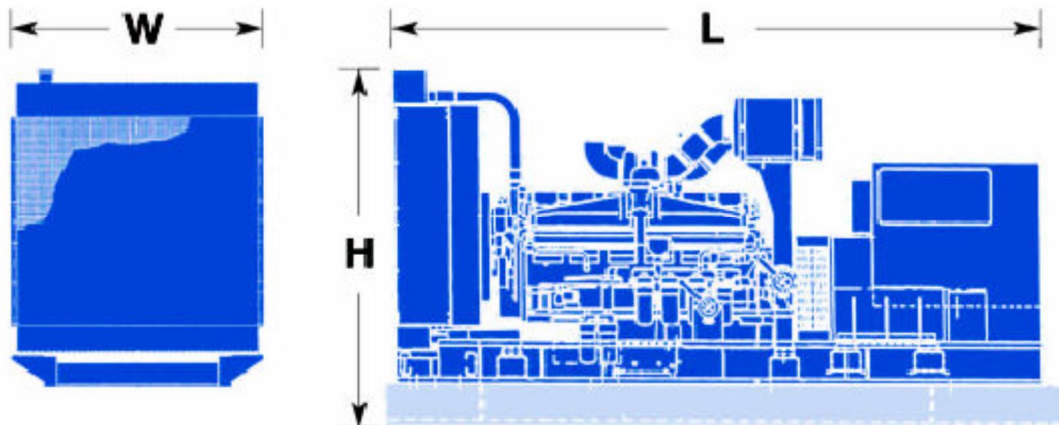
- Температура окружающей среды: 27 С
- Высота над уровнем моря: 150 метров
- Относительная влажность: 60%

## Описание

- Двигатель и генератор установлены на одной стальной раме.
- Встроенные демпферные подушки для борьбы с вибрацией.
- Небольшие размеры, малый вес, легкий монтаж и обслуживание.
- Дизельный двигатель Cummins
- Генератор Stamford, Marathon, MVC.
- Расширенный и надежный модуль управления: автоматический старт, дистанционное управление ПК с RS232/485
- Полный спектр защиты двигателя и генератора с функцией сигнализации отключения.

## Генератор

- Бесщеточный генератор, 4 полюса, на постоянных магнитах.
- Класс защиты IP21-23 (NEMA1) корпус является стандартным для всех промышленных генераторов.
- Система изоляции класса H
- Простая установка и обслуживание, удобный доступ к контактам, вращающихся диодов
- При четырехполюсном бесщеточном исполнении используется намотка с 2/3 шагом для минимизации гармонических искажений и для параллельной работы
- AVR автоматический регулятор напряжения, автоматическая регулировка



## Габариты и вес

Модель	Двигатель	Длина (мм)	Ширина (мм)	Высота (мм)	Сухой вес (кг)
НСМ450 в открытом исполнении	NTAA855G7A	3300	1380	1550	3700
НСМ450 в шумозащитном кожухе	NTAA855G7A	3900	1500	2100	n/a

