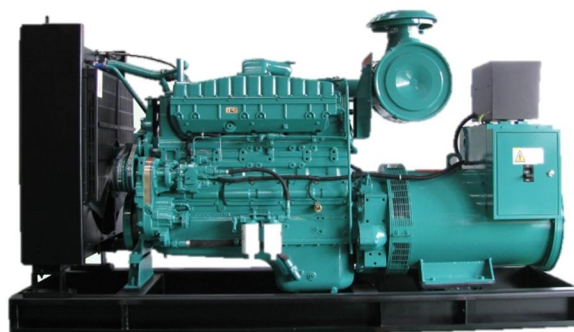




## Дизель-генераторная Установка Honny Power НСМ63 ( 50Гц 230В/400В 45кВт/56кВа )



### Технические характеристики

Модель установки	НСМ63	Номинальная мощность двигателя	90 кВт
Выходные параметры	230/400V 50Hz	Резервная мощность двигателя	100 кВт
Номинальная мощность	45кВт / 56кВа	Расход топлива (номинальный режим)	13,2 литр./час.
Резервная мощность	50кВт / 62,5кВа	Расход топлива (резервный режим)	13,6 литр./час.
Марка двигателя	Cummins	Объем масляной системы	16,4 литр.
Модель двигателя	4BTA3,9-G2	Объем охлаждающей системы	24 литр.
Ко-во цилиндров	4	Объем двигателя	3,9 литр.
Расположение цилиндров	Рядное	Емкость топливного бака	n/a
Тип регулятора	Электронный	Марка генератора	Marathon
Тип охлаждения	Турбонадув с последующим охлаждением	Модель генератора	MP-48-4
Диаметр X Ход поршня (мм)	102x120	Класс изоляции	H
Степень сжатия	16.5:1	Класс защиты	IP21
Номинальное число оборотов в минуту	1500 об/мин	Панель управления	GCS6410

#### Основная мощность (PRP)

Основная мощность доступна для неограниченного времени годовой наработки при работе на переменную нагрузку в соответствии с ISO8528-1.

10% перегрузка в течение 1 часа на 12 часов работы, в соответствии с ISO 3046-1.

#### Резервная мощность (ESP)





Резервная мощность указывается для условий аварийного питания на продолжительность прерывания электроснабжения объекта.

Резервный режим применим только к аварийному и резервным систем, генераторная установка служит резервом для постоянного источника.

Все параметры основаны на следующих условиях:

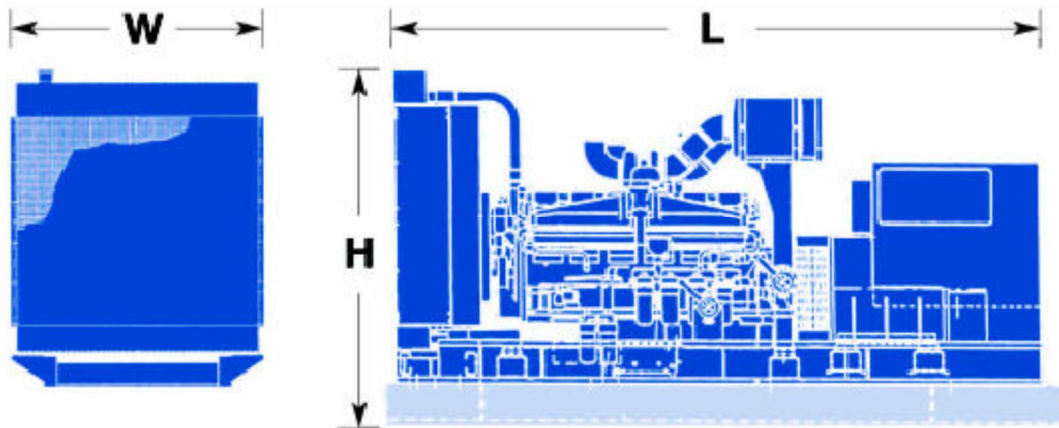
- Температура окружающей среды: 27 С
- Высота над уровнем моря: 150 метров
- Относительная влажность: 60%

## Описание

- Двигатель и генератор установлены на одной стальной раме.
- Встроенные демпферные подушки для борьбы с вибрацией.
- Небольшие размеры, малый вес, легкий монтаж и обслуживание.
- Дизельный двигатель Cummins
- Генератор Stamford, Marathon, MVC.
- Расширенный и надежный модуль управления: автоматический старт, дистанционное управление ПК с RS232/485
- Полный спектр защиты двигателя и генератора с функцией сигнализации отключения.

## Генератор

- Бесщеточный генератор, 4 полюса, на постоянных магнитах.
- Класс защиты IP21-23 (NEMA1) корпус является стандартным для всех промышленных генераторов.
- Система изоляции класса H
- Простая установка и обслуживание, удобный доступ к контактам, вращающихся диодов
- При четырехполюсном бесщеточном исполнении используется намотка с 2/3 шагом для минимизации гармонических искажений и для параллельной работы
- AVR автоматический регулятор напряжения, автоматическая регулировка



## Габариты и вес

Модель	Двигатель	Длина (мм)	Ширина (мм)	Высота (мм)	Сухой вес (кг)
НСМ63 в открытом исполнении	4BTA3,9-G2	1850	830	1300	1100

