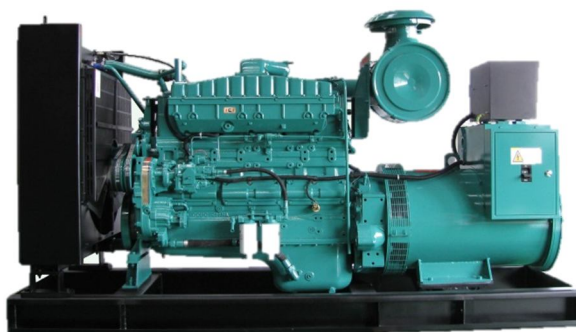




Дизель-генераторная Установка Honny Power НСМ650 (50Гц 380В/440В 480кВт/600кВа)

Технические характеристики



| | | | |
|-------------------------------------|---|------------------------------------|------------------|
| Модель установки | НСМ650 | Номинальная мощность двигателя | n/a |
| Выходные параметры | 380/440V 50Hz | Резервная мощность двигателя | 575 кВт |
| Номинальная мощность | 480кВт / 600кВа | Расход топлива (номинальный режим) | <205 г./кВт.час. |
| Резервная мощность | 520кВт / 650кВа | Расход топлива (резервный режим) | n/a |
| Марка двигателя | Cummins | Объем масляной системы | 50 литр. |
| Модель двигателя | КТА19-G8 | Объем охлаждающей системы | 66 литр. |
| Ко-во цилиндров | 6 | Объем двигателя | 18,9 литр. |
| Расположение цилиндров | Рядное | Емкость топливного бака | n/a |
| Тип регулятора | Электронный | Марка генератора | Stamford |
| Тип охлаждения | Турбокомпрессор с воздушным охлаждением | Модель генератора | НСИ544С |
| Диаметр X Ход поршня (мм) | 159×159 | Класс изоляции | Н |
| Степень сжатия | 13.9:1 | Класс защиты | IP21 |
| Номинальное число оборотов в минуту | 1500 об/мин | Панель управления | Deepsea DSE7510 |

Основная мощность (PRP)

Основная мощность доступна для неограниченного времени годовой наработки при работе на переменную нагрузку в соответствии с ISO8528-1.

10% перегрузка в течение 1 часа на 12 часов работы, в соответствии с ISO 3046-1.

Резервная мощность (ESP)





Резервная мощность указывается для условий аварийного питания на продолжительность прерывания электроснабжения объекта.

Резервный режим применим только к аварийному и резервным систем, генераторная установка служит резервом для постоянного источника.

Все параметры основаны на следующих условиях:

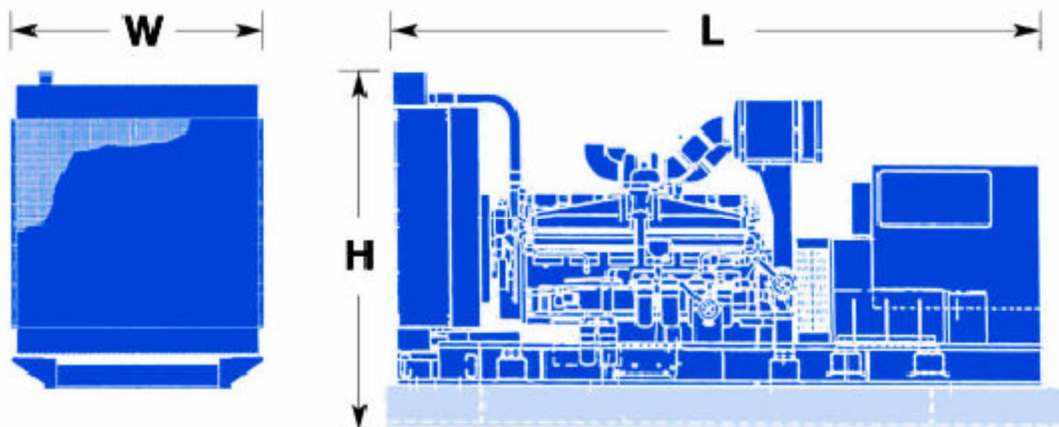
- Температура окружающей среды: 27 С
- Высота над уровнем моря: 150 метров
- Относительная влажность: 60%

Описание

- Двигатель и генератор установлены на одной стальной раме.
- Встроенные демпферные подушки для борьбы с вибрацией.
- Небольшие размеры, малый вес, легкий монтаж и обслуживание.
- Дизельный двигатель Cummins
- Генератор Stamford, Marathon, MVC.
- Расширенный и надежный модуль управления: автоматический старт, дистанционное управление ПК с RS232/485
- Полный спектр защиты двигателя и генератора с функцией сигнализации отключения.

Генератор

- Бесщеточный генератор, 4 полюса, на постоянных магнитах.
- Класс защиты IP21-23 (NEMA1) корпус является стандартным для всех промышленных генераторов.
- Система изоляции класса H
- Простая установка и обслуживание, удобный доступ к контактам, вращающихся диодов
- При четырехполюсном бесщеточном исполнении используется намотка с 2/3 шагом для минимизации гармонических искажений и для параллельной работы
- AVR автоматический регулятор напряжения, автоматическая регулировка



Габариты и вес

| Модель | Двигатель | Длина (мм) | Ширина (мм) | Высота (мм) | Сухой вес (кг) |
|------------------------------|-----------|------------|-------------|-------------|----------------|
| НСМ650 в открытом исполнении | КТА19-G8 | 3800 | 1350 | 2100 | 5400 |
| НСМ650 в шумозащитном кожухе | КТА19-G8 | 5400 | 1700 | 2500 | 6500 |

