

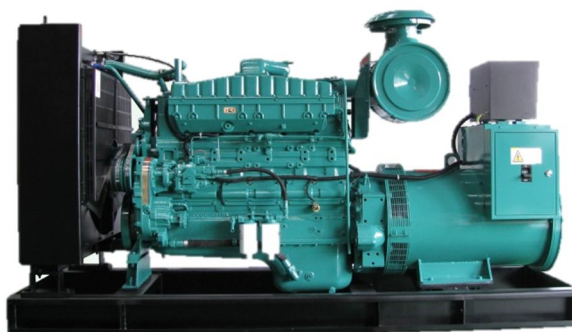


## Дизель-генераторная Установка Rise Power

# RCM240

( 50Гц 230В/400В 240кВт/300кВа )

## Технические характеристики



<b>Модель установки</b>	RCM240	<b>Номинальная мощность двигателя</b>	261 кВт
<b>Выходные параметры</b>	230/400V 50Hz	<b>Резервная мощность двигателя</b>	291 кВт
<b>Номинальная мощность</b>	240кВт / 300кВа	<b>Номинальное число оборотов в минуту</b>	1500 об/мин
<b>Резервная мощность</b>	264кВт / 330кВа	<b>Расход топлива</b>	<61 литр./час.
<b>Марка двигателя</b>	Cummins	<b>Объем масляной системы</b>	38,6 литр.
<b>Модель двигателя</b>	NTA855-G1A	<b>Объем охлаждающей системы</b>	60,6 литр.
<b>Ко-во цилиндров</b>	6	<b>Объем двигателя</b>	14 литр.
<b>Расположение цилиндров</b>	Рядное	<b>Марка генератора</b>	Marathon
<b>Тип регулятора</b>	Электрический регулятор	<b>Модель генератора</b>	MP-240-4
<b>Тип охлаждения</b>	Турбонадув с последующим охлаждением	<b>Класс изоляции</b>	H
<b>Диаметр X Ход поршня (мм)</b>	140×152	<b>Класс защиты</b>	IP21
<b>Степень сжатия</b>	14.5:1	<b>Панель управления</b>	EP-40 / Deepsea DSE5110

### Основная мощность (PRP)

Основная мощность доступна для неограниченного времени годовой наработки при работе на переменную нагрузку в соответствии с ISO8528-1.

10% перегрузка в течение 1 часа на 12 часов работы, в соответствии с ISO 3046-1.

### Резервная мощность (ESP)

Резервная мощность указывается для условий аварийного питания на продолжительность прерывания электроснабжения объекта.





Резервный режим применим только к аварийному и резервным системам, генераторная установка служит резервом для постоянного источника.

Все параметры основаны на следующих условиях:

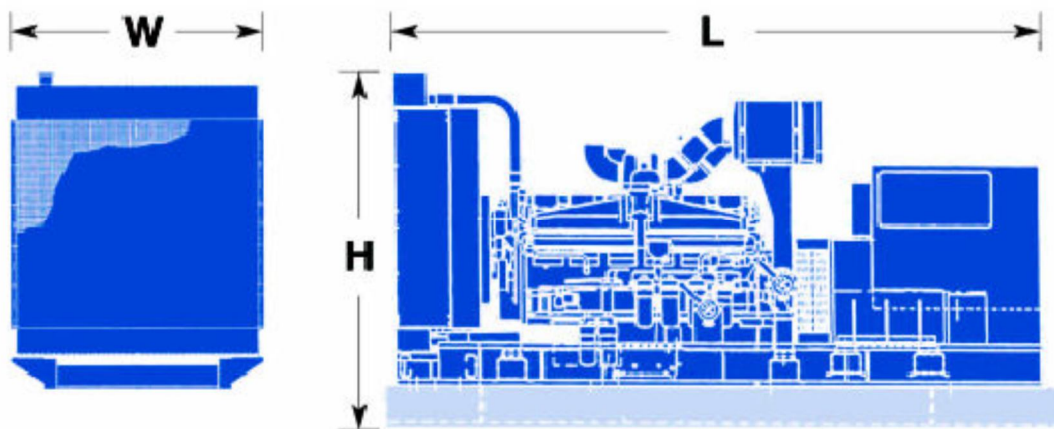
- Температура окружающей среды: 27 С
- Высота над уровнем моря: 150 метров
- Относительная влажность: 60%

## Описание

- Двигатель и генератор установлены на одной стальной раме.
- Встроенные демпферные подушки для борьбы с вибрацией.
- Небольшие размеры, малый вес, легкий монтаж и обслуживание.
- Дизельный двигатель Cummins
- Генератор Stamford, Marathon, MVC.
- Расширенный и надежный модуль управления: автоматический старт, дистанционное управление ПК с RS232/485
- Полный спектр защиты двигателя и генератора с функцией сигнализации отключения.

## Генератор

- Бесщеточный генератор, 4 полюса, на постоянных магнитах.
- Класс защиты IP21-23 (NEMA1) корпус является стандартным для всех промышленных генераторов.
- Система изоляции класса H
- Простая установка и обслуживание, удобный доступ к контактам, вращающихся диодов
- При четырехполюсном бесщеточном исполнении используется намотка с 2/3 шагом для минимизации гармонических искажений и для параллельной работы
- AVR автоматический регулятор напряжения, автоматическая регулировка



## Габариты и вес

Модель	Двигатель	Длина (мм)	Ширина (мм)	Высота (мм)	Сухой вес (кг)
RCM240 в открытом исполнении	NTA855-G1A	3160	1100	1700	2600

