

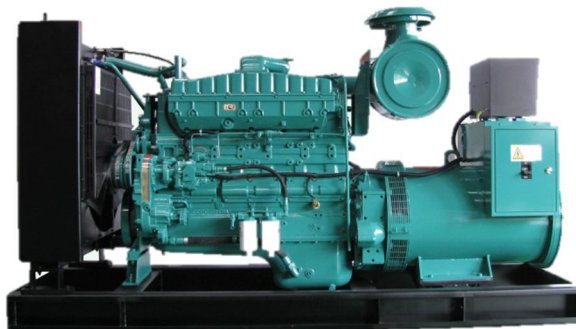


Дизель-генераторная Установка Rise Power

RCM500

(50Гц 230В/400В 450кВт/625кВа)

Технические характеристики



Модель установки	RCM500	Номинальная мощность двигателя	550кВт /687кВа
Выходные параметры	230/400V 50Hz	Резервная мощность двигателя	610кВт /763кВа
Номинальная мощность	500кВт / 625кВа	Номинальное число оборотов в минуту	1500 об/мин
Резервная мощность	550кВт / 687кВа	Расход топлива	<120 литр./час.
Марка двигателя	Cummins	Объем масляной системы	50 литр.
Модель двигателя	KTAA19-G6A	Объем охлаждающей системы	30 литр. (только двигатель)
Ко-во цилиндров	6	Объем двигателя	18,9 литр.
Расположение цилиндров	Рядное	Марка генератора	Marathon
Тип регулятора	Электрический регулятор	Модель генератора	MP-500-4
Тип охлаждения	Турбонадув с последующим охлаждением	Класс изоляции	H
Диаметр X Ход поршня (мм)	159×159	Класс защиты	IP21
Степень сжатия	13.5:1	Панель управления	EP-40 / Deepsea DSE 720 / 5220

Основная мощность (PRP)

Основная мощность доступна для неограниченного времени годовой наработки при работе на переменную нагрузку в соответствии с ISO8528-1.

10% перегрузка в течение 1 часа на 12 часов работы, в соответствии с ISO 3046-1.

Резервная мощность (ESP)

Резервная мощность указывается для условий аварийного питания на продолжительность прерывания электроснабжения объекта.





Резервный режим применим только к аварийному и резервным системам, генераторная установка служит резервом для постоянного источника.

Все параметры основаны на следующих условиях:

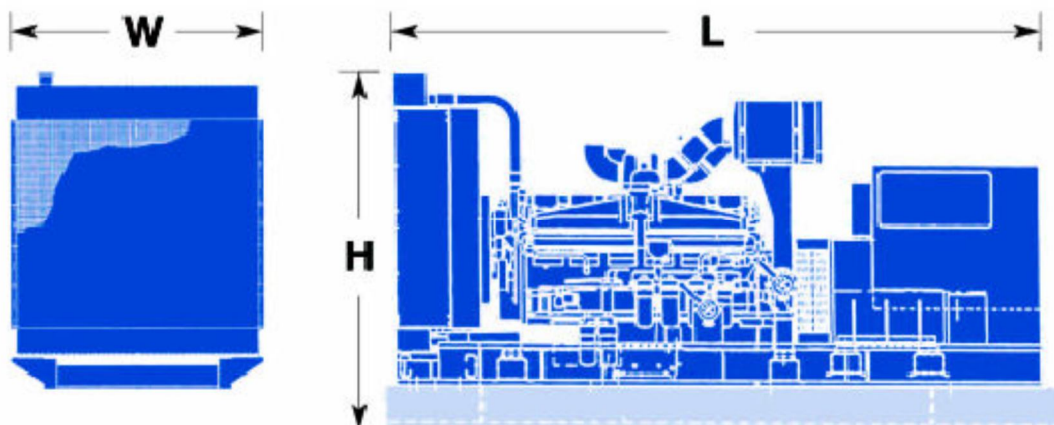
- Температура окружающей среды: 27 С
- Высота над уровнем моря: 150 метров
- Относительная влажность: 60%

Описание

- Двигатель и генератор установлены на одной стальной раме.
- Встроенные демпферные подушки для борьбы с вибрацией.
- Небольшие размеры, малый вес, легкий монтаж и обслуживание.
- Дизельный двигатель Cummins
- Генератор Stamford, Marathon, MVC.
- Расширенный и надежный модуль управления: автоматический старт, дистанционное управление ПК с RS232/485
- Полный спектр защиты двигателя и генератора с функцией сигнализации отключения.

Генератор

- Бесщеточный генератор, 4 полюса, на постоянных магнитах.
- Класс защиты IP21-23 (NEMA1) корпус является стандартным для всех промышленных генераторов.
- Система изоляции класса H
- Простая установка и обслуживание, удобный доступ к контактам, вращающихся диодов
- При четырехполюсном бесщеточном исполнении используется намотка с 2/3 шагом для минимизации гармонических искажений и для параллельной работы
- AVR автоматический регулятор напряжения, автоматическая регулировка



Габариты и вес

Модель	Двигатель	Длина (мм)	Ширина (мм)	Высота (мм)	Сухой вес (кг)
RCM500 в открытом исполнении	КТАА19-G6A	3560	1450	1965	4305

